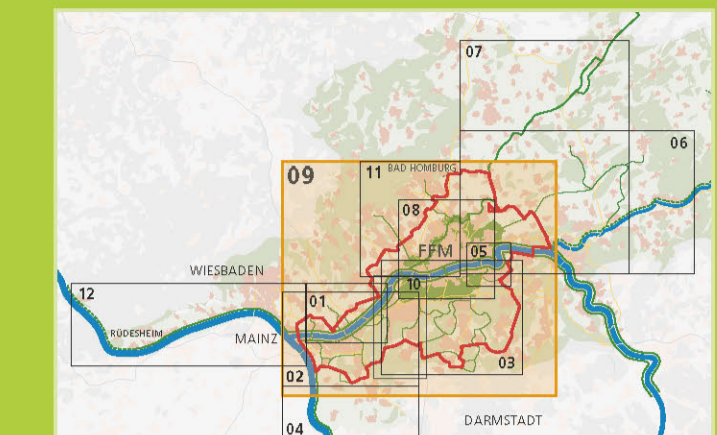


ALLE KARTEN DIESER REIHE

- 01 FREIZEITKARTE VON HATTERSHEIM ÜBER FLÖRSHEIM NACH HOCHHEIM
- 02 FREIZEITKARTE SÜDLICH DES MAINS, TEL.1
- 03 FREIZEITKARTE SÜDLICH DES MAINS, TEL.2
- 04 FREIZEITKARTE SÜDLICH DES MAINS, TEL.3
- 05 OSTRUBACH - ÖRNINGEN VOM MAIN ZUM MAIN
- 06 FREIZEITKARTE HOHE STRASSE MIT LINKEROUTE UND RECHTSROUTE
- 07 FREIZEITKARTE HODAGROUTE - VON DER MÜNDUNG ZUR QUELLE
- 08 FREIZEITKARTE MAIN-GÜRTEL, FRANKFURT (ÜBERAUSGELEBEN DURCH DAS UMWELTAMT FRANKFURT)
- 09 FREIZEITKARTE RUNDROUTE
- 10 FAHRRADANBINDUNG ZUM FRANKFURTER FLUGHAFEN
- 11 FREIZEITKARTE TAUNUSHAHANG
- 12 FREIZEITKARTE NERGENAU



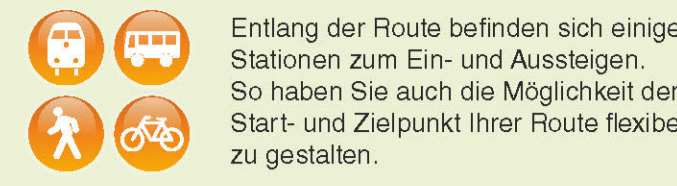
Der Weiterverkauf der Karte ist ausgeschlossen und bedarf der Zustimmung des Herausgebers.

Die Karten sind erhältlich über:
Regionalpark Erlangeraum Rhein/Main GmbH
Frankfurter Straße 74, 65629 Frobenau am Main
Tel. +49 (0)6145 838 36 20
www.regionalpark-rheinmain.de

REGIONALPARK RHEINMAIN FREIZEITKARTE RUNDROUTE



Kombinieren Sie doch Ihren nächsten Wander- oder Fahrradausflug mit Bus und Bahn.



Entlang der Route befinden sich einige Stationen zum Ein- und Aussteigen. So haben Sie auch die Möglichkeit den Start- und Zielpunkt Ihrer Route flexibel zu gestalten.

Die **Entnahme von Fahrrädern** ist innerhalb des RMV generell unzulässig. Münder kann es zu bestimmten Zeiten und auf einzelnen Streckenabschnitten zu Kapazitätsengpässen kommen. Hierbei bitten wir Sie um Rücksicht. Rollstuhlfahrer sowie Fahrgäste mit Kinderwagen haben immer Vorrang bei der Beförderung.

Wenn Sie in einer Gruppe von bis zu 5 Personen unterwegs sind, bietet sich besonders die **RMV-Gruppentageskarte** an. Sie erhalten diese sowohl im Vorverkauf in den RMV-Vertriebsstellen als auch an den RMV-Fahrradautomaten. Flexibel sind Sie mit der **RMV-Einzelkarte**. Oder auch der **RMV-Tageskarte**, die sich bereits ab der 2. Fahrt lohnt.

Informationen zu den aktuellen Fahrplänen und Fahrkarten erhalten Sie rund um die Uhr unter:

- www.rmv.de in der
- **RMV-App** oder am
- **RMV-Service-Telefon** unter 069 224 24 93 24.



ANSCHLÜSSE AN ÖFFENTLICHE VERKEHRSMITTEL

Folgende Stationen befinden sich entlang der Rundroute bzw. mit ausgeschilderten Wegen zur Rundroute:

Kartennamen	Offizieller RMV-Name
S-Gustavsburg	Ginheim-Gustavsburg Bahnhof
S-Flörsheim	Flörsheim (Main) Bahnhof
S-Eldersheim	Hattersheim (Main) Eldersheim Bahnhof
S-Sattelstein	Hattersheim (Main) Sattelstein Bahnhof
S-Kritfel	Kritfel Bahnhof
S-Liederbach Süd	Liederbach (Taunus) Liederbach Süd
S-Eschborn	Sulzbach (Taunus) Bahnhof
S-Eschenborn	Eschenborn Bahnhof
S-Stainbach/Wallkirchen	Oberrain (Taunus) Wallkirchen-Straßbach Bahnhof
U-Wallkirchen Ost	Oberrain (Taunus) Wallkirchen Ost
U-Obereschbach	Bad Homburg Ober-Eschbach 6,5
S-Sauberg	Friedrichsdorf/Sauberg Bahnhof
S-Oskarben	Karben-Oskarben Bf
S-Gustavsberg	Karben-Gustavsberg Bahnhof
S-Dornauwei	Bad Vilbel-Dornauwei Bahnhof
S-Bad Vilbel	Bad Vilbel Bahnhof
R-Niederodorfelden	Nacktershofen Bahnhof
R-Hanau-Willhelmsbad	Hanau-Willhelmsbad Bahnhof
S-Schöneck-Ost	Oberrain (Taunus) Schöneck-Ost
S-Herrenstein	Herrenstein Bahnhof
S-Steinberg	Dietzenbach Steinberg Bahnhof
S-Dietzenbach	Dietzenbach Bahnhof
R-Offenthal	Dreieich-Offenthal Bahnhof
R-Gustavsberg	Dreieich-Gustavsberg Bahnhof
S-Egelsbach	Egelsbach Bahnhof
S-Mörfelden-Walldorf	Mörfelden-Walldorf Bahnhof
R-Nauheim	Nauheim Bahnhof

Sie finden die einzelnen Stationen von oben beginnend im Uhrzeigersinn auf der Karte angeordnet.

WEGWEISUNGS- UND ORIENTIERUNGSSYSTEM

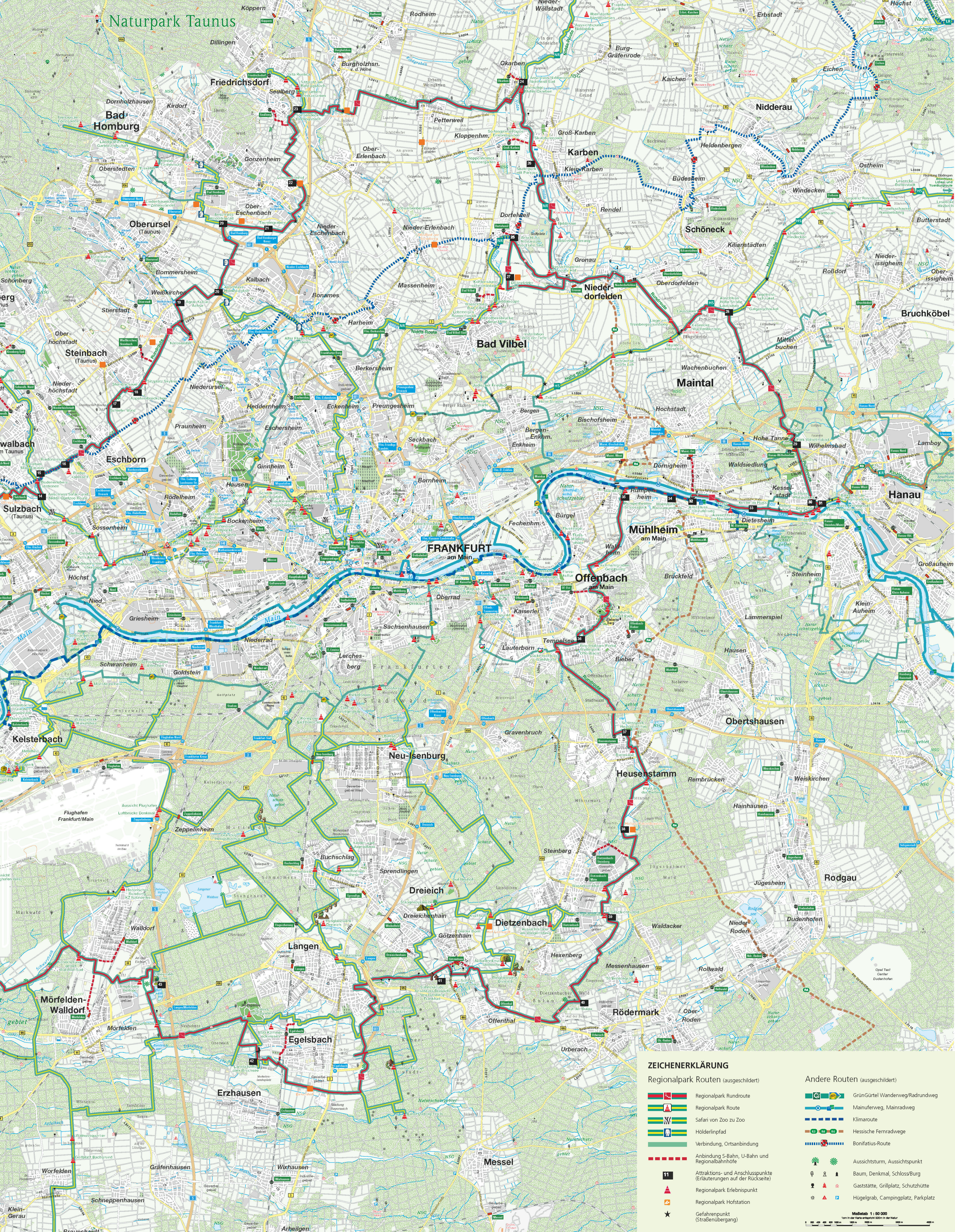
Rundrouten Beschilderung



Regionalpark Beschilderung
Richtungswieser
Richtungswieser tragen ihre Fern- und Nahziele, Entfernungspfeile sowie den roten Richtungspfeil.

Zwischenwegesweiser
Kleine Zwischenwegesweiser weisen an untergeordneten Wegkreuzungen mit ihrem roten Richtungspfeil den Weg.

Stele
Die Regionalpark-Stele markiert besondere Orte und Regionalparkprojekte. Sie gibt kurze Informationen zur Landschaft und zu örtlichen Hintergründen.



ZEICHNERKLÄRUNG

	Regionalpark Rundroute		GrünGürtel Wanderweg/Radrundweg
	Regionalpark Route		Manuferrweg, Mainradweg
	Safari von Zoo zu Zoo		Klimaroute
	Hölderlinpfad		Hessische Fernradwege
	Anbindung S-Bahn, U-Bahn und Regionalbahnhöfe		Bonifatius-Route
	Attraktions- und Anschlusspunkte (Erläuterungen auf der Rückseite)		Aussichtsturm, Aussichtspunkt
	Regionalpark Erlebnispunkt		Baum, Denkmal, Schloss/Burg
	Regionalpark Hofstation		Gaststätte, Grillplatz, Schutzhütte
	Gefahrenpunkt (Straßenübergang)		Hügelgrab, Campingplatz, Parkplatz

Maststab 1:50.000
© 2018 Regionalpark Rhein/Main GmbH

